

## LECTURE GÉOMORPHOLOGIQUE DU PAYSAGE ET INCIDENCE SUR LA VITICULTURE

Emmanuel Reynard  
Professeur de géographie à l'Université de Lausanne

### Introduction

Le vignoble en terrasses de Lavaux s'est développé dans un contexte géomorphologique qui explique en partie le caractère exceptionnel du paysage de Lavaux, marqué par les fortes pentes et la structuration du paysage par les barres de conglomérats. Le relief de Lavaux (Fig. 1) témoigne de trois moments de l'histoire de la Terre: (I) les roches ont été formées sur un grand cône alluvial au moment du dépôt de la Molasse d'eau douce inférieure; elles ont en parallèle été déformées (plissées et faillées) par la poussée alpine provenant du sud-est; (II) durant le Quaternaire, le glacier du Rhône a érodé ce relief; (III) depuis le retrait du glacier, ce sont les processus gravitaires (chutes de pierres, glissements) et torrentiels (ravinement) qui ont pris le relais.

Ce relief à forte pente et les processus de versant ont une forte influence sur l'entretien des terrasses. Ce texte résume les étapes de mise en place du relief de Lavaux et discute de l'influence des processus géomorphologiques sur la gestion de l'eau et de l'érosion des sols.

Figures

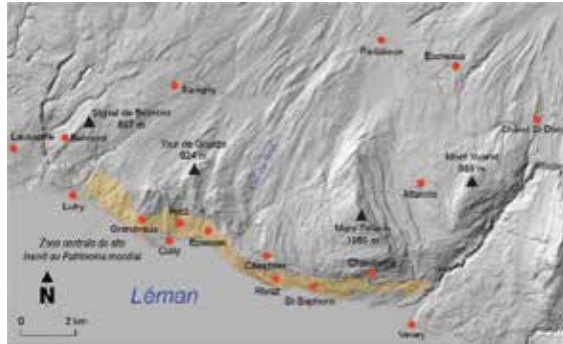


FIGURE 01 Vue générale du relief de Lavaux (source du modèle numérique de terrain: swisstopo).

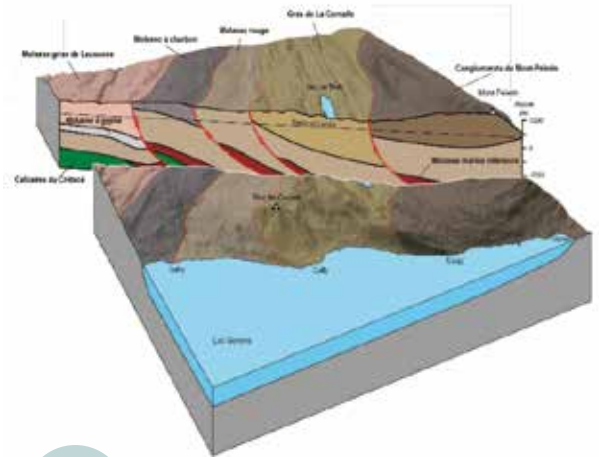


FIGURE 02 Bloc-diagramme simplifié de la géologie de Lavaux (selon Borel et Marchant, 2007).

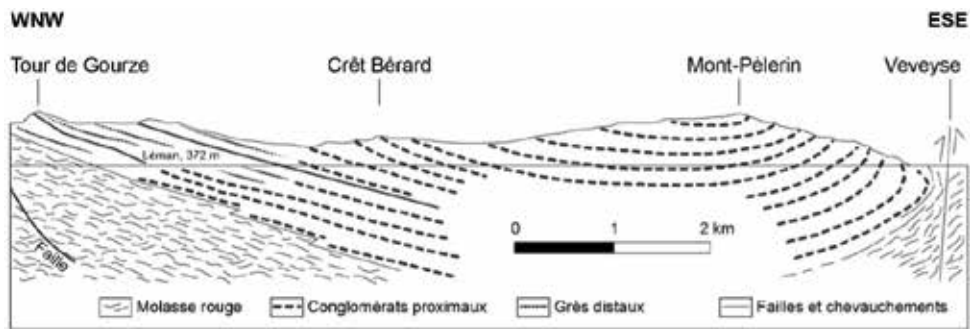


FIGURE 03 Le synclinal perché du Mont-Pèlerin.

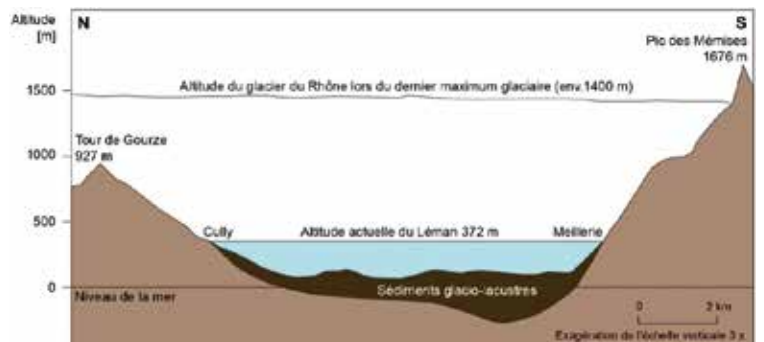


FIGURE 04 Profil transversal du Léman montrant l'auge glaciaire.



PHOTO M. ROSSET

FIGURE  
05

Les bords de l'auge glacière  
du glacier du Rhône



Le versant du Dézaley, témoin  
du passage du glacier du Rhône

FIGURE  
06

PHOTO LPM

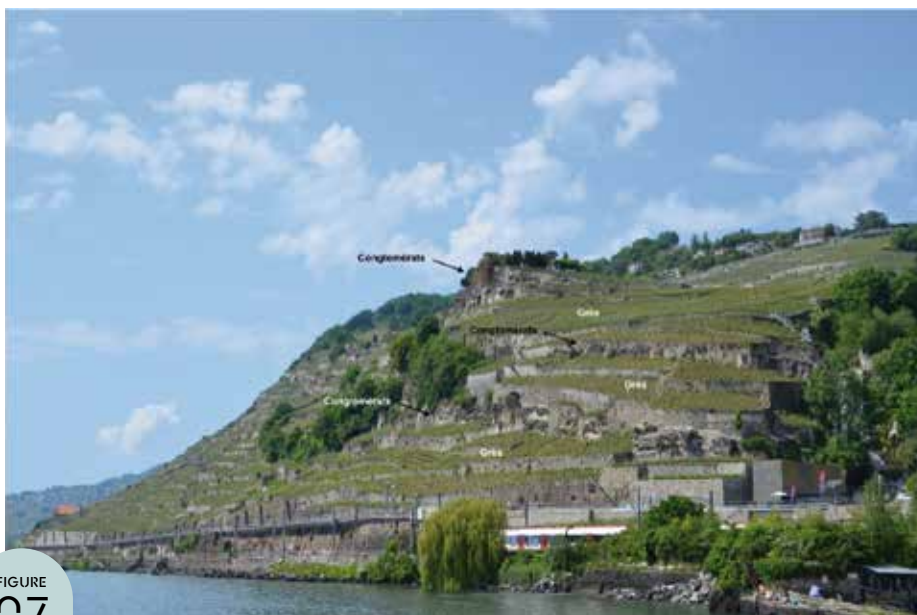


FIGURE  
07

Alternance de grès et  
de conglomérats à Rivaz

PHOTO E. REYNARD



PHOTO E. REYNARD

FIGURE  
08

Ancrages dans les  
conglomérats sur la Corniche



Ancrages dans les  
conglomérats à Rivaz

FIGURE  
09

PHOTO E. REYNARD



PHOTO E. REYNARD

FIGURE  
10

Ancrages dans les  
conglomérats sur la Corniche





FIGURE  
11

Morphologie bosselée témoignant de glissements de terrain à Epesses ; à l'arrière-plan, la niche d'arrachement de La Cornalle

PHOTO E. REYNARD



FIGURE  
12

Techniques de stabilisation du versant au Dézaley

PHOTO E. REYNARD



FIGURE  
13

Techniques de stabilisation du versant et de gestion des écoulements au Dézaley

PHOTO E. REYNARD



FIGURE  
14

Techniques de stabilisation du versant et de gestion des écoulements au Dézaley

PHOTO E. REYNARD